

CAT 308E 装着時

S-PROBO®

CAT 308E 装着時

運転質量 (アタッチメント除く)	8,800 kg
最大作業高さ	6,050 mm
最低作業深さ	1,770 mm
最大作業半径	4,800 mm

FINE TECHNOLOGY
AMAJYU

尼崎重機株式会社



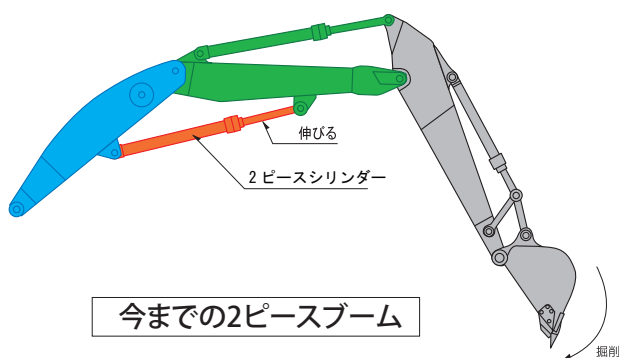
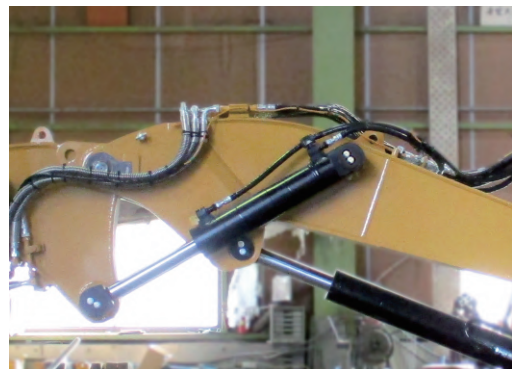
PROBO (プロボ)

その語源は象の鼻を意味するイタリア語「プロボシュデ」。
力強く、そして自由自在に、まるで象の鼻のように操作できます。

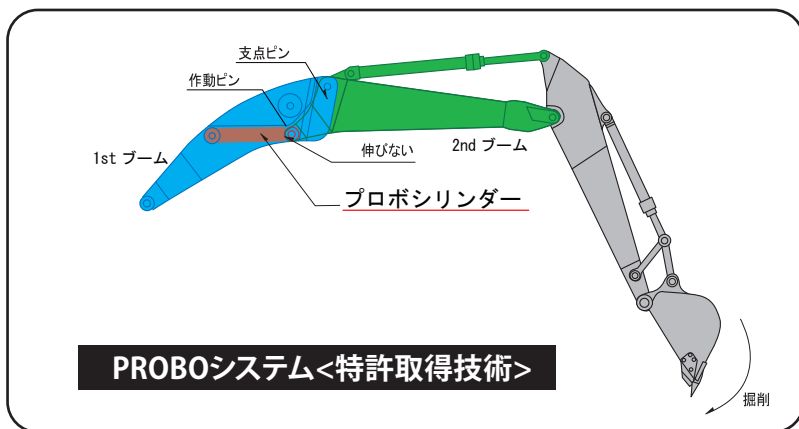
従来の2ピースブームには、“2ピースシリンダーの伸び”という現象が起ることがありました。

プロボシステムは2ndブームの作動ピンが支点ピンより後方に設計。
これによりプロボシリンダーの保持能力をフルに使う事ができ、
掘削時のシリンダーが伸びる現象を防止。
掘削力を保ちます。

また、プロボシリンダーを1stブームに格納していますので
ブーム下の懐スペースを確保。
狭い場所での周辺の建造物・鉄筋等への接触をガードします。



今までの2ピースブーム



PROBOシステム<特許取得技術>

掘削から高所解体まで

プロボは1stブームをそのままに、2ndブームから先を交換する事で
様々な現場に対応します。



CAT308E装着 S-PROBO



CAT308E装着 M-PROBO

製造元

FINE TECHNOLOGY
AMAJYU
尼崎重機株式会社

〒661-0047 兵庫県尼崎市西昆陽4丁目1-28
TEL:06-6431-2210 FAX:06-6431-8592
<http://www.amajyu.co.jp>

お問合せ先

*プロボは尼崎重機の特許取得技術です。
*PROBO / プロボは象の鼻を意味する PROBOSCIDE からの造語です。
*PROBO / PROBOSCIDE は尼崎重機の登録商標です。
*仕様は予告なく変更する事があります。 2019. 4. 30