

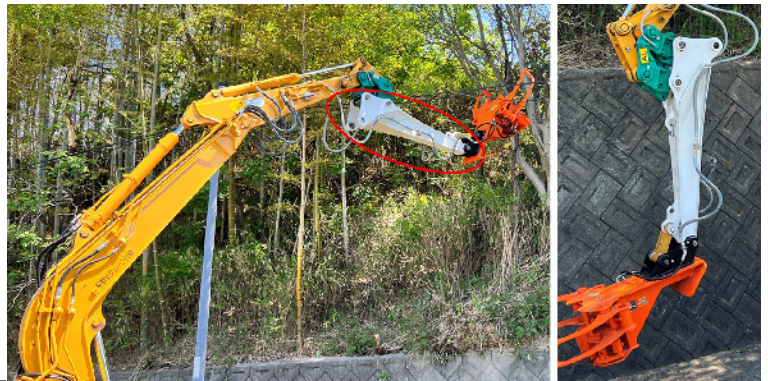


# TM-ARM〈TMアーム〉

ミニショベルクラス用軽量型延長アーム

## 油圧シリンダーをなくして軽量化

従来の延長アームから油圧シリンダーを取り除き、作動範囲を絞り込み軽量化することで、延長アームをミニショベルクラスにも装備することを可能としました。「TMアーム」はバケットシリンダーで回動し、主に油圧フォークを装着した解体工事に適しています。

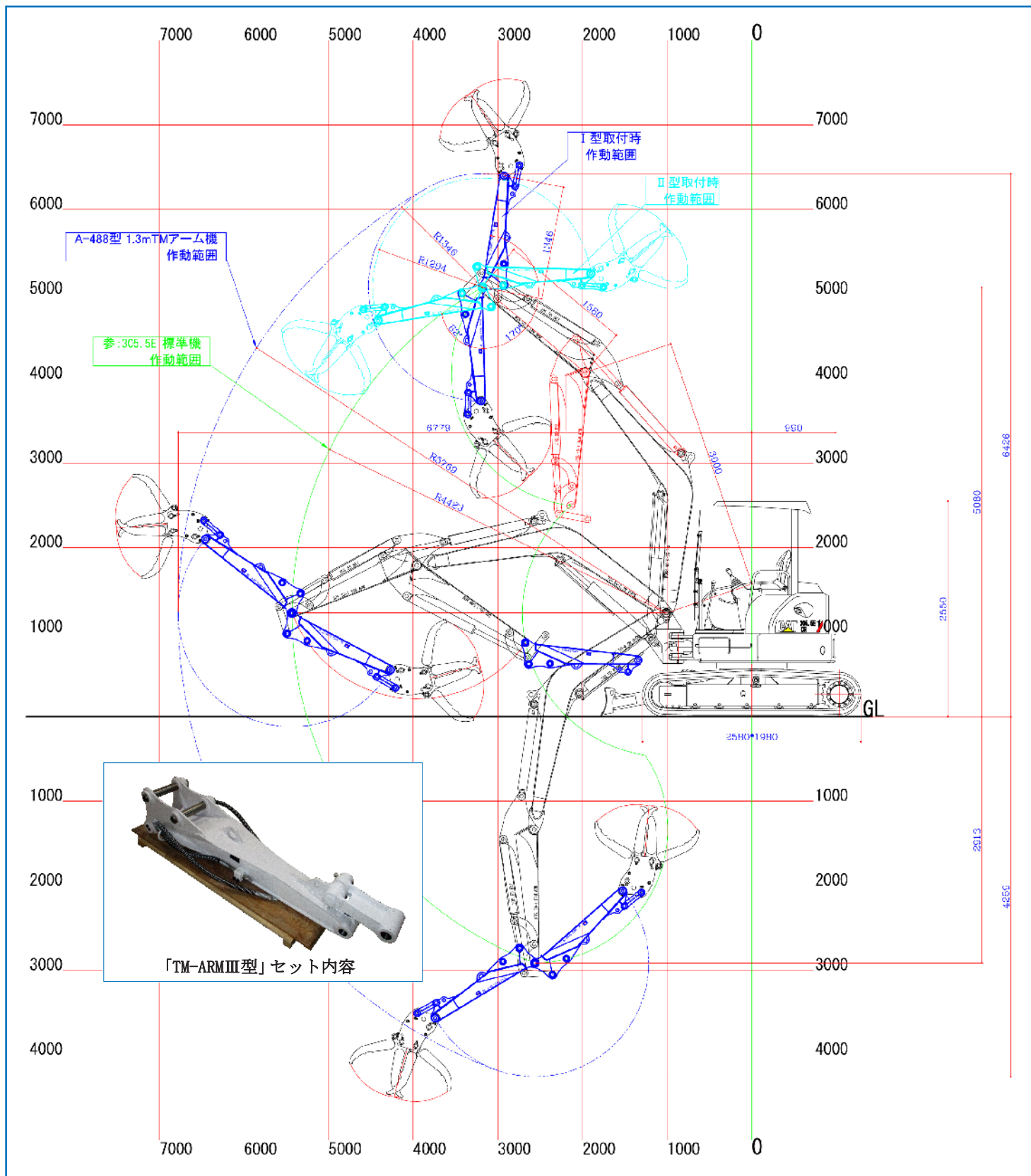


## 「届かない作業」をTMで安価に解決

油圧シリンダーを取り除いたことにより従来品よりも低価格（当社比）でご提供可能となっております。狭い地域での木造家屋解体などで届かなかった作業に安定した操縦性をもってご活用いただけます。また回送時にも取り外す必要がなく、経済的な運用にも優れた性能を有しております。

※「TMアーム」は「TsuMayouji(つまようじ)」の「T」と「M」を語源としています。





「TM-ARM」は、その取付けの選択により下記の特徴を有しています。

- 「I型取付け」で「標準上下動」が出来ます（上図中の青色作動範囲）。
- 「II型取付け」で、アーム上に覆いかぶさるような「Z形態」姿勢が取れます（上図中の水色作動範囲）。  
これにより狭所現場での作業に有利な設計となっています。
- 取付けアタッチメントは、1クラス下のものとなります（固定取付け）。

※ 現在、5tクラスの「A-488型-5」と3tクラスの「A-488型-3」、8tクラスの「A-507型」を開発中です。

お問い合わせはこちらまで